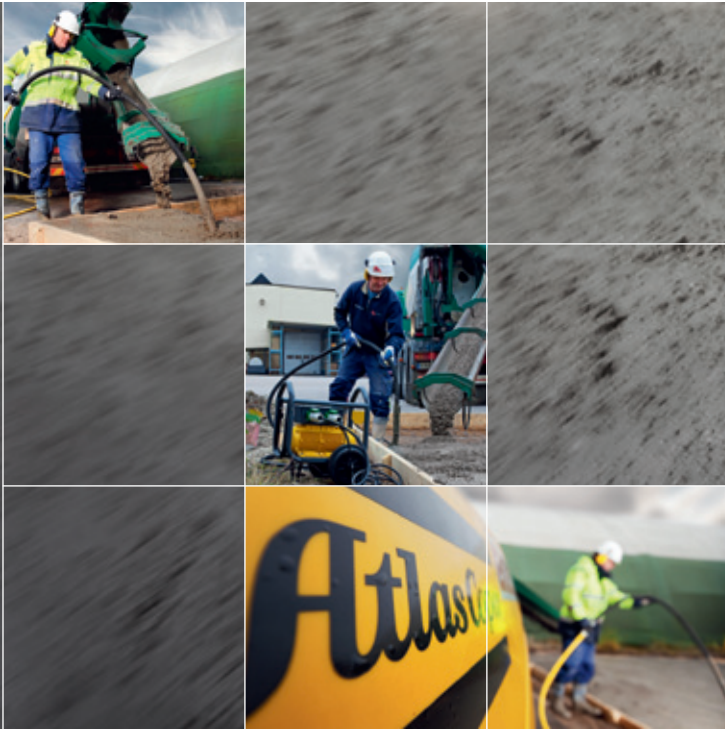


Geräte von Atlas Copco für die Betonverdichtung  
**Gute Vibrationsleistung jetzt noch besser**



*Sustainable Productivity*

*Atlas Copco*



# Gute Vibrationen für Ihre Aufgabe

## Wir bringen Ihnen gute Vibrationen ...

In der Betonbranche ist kein Platz für Fehler. Deshalb liefern wir äußerst zuverlässige Ausrüstungen. Seit 50 Jahren reagieren wir auf Anregungen von Kunden wie Ihnen. Das Resultat aus Ihrem Feedback und unserem Wissen und technischen Know-how sind zuverlässige, haltbare Innenrüttler, Antriebseinheiten und externe Vibratoren.

## ... Sie können sich darauf verlassen

Mit dem Gießen des Betons in die Form wird der Punkt überschritten, ab dem es kein Zurück mehr gibt, und Sie brauchen Geräte, auf die Verlass ist – heute und in Zukunft. Induktiv gehärtete Magnesium-Stahl-Legierung in wichtigen Verschleißteilen, Doppelbeschichtung oder Stahlverstärkung von

Schläuchen und hervorragender Schutz gegen Überlastung und Kurzschluss sind nur einige der Faktoren, die für Zuverlässigkeit sorgen. Hochwertige Komponenten verbessern auch die Wirtschaftlichkeit und machen Ihre Investition noch rentabler.

## Gute Ergebnisse

Mit zuverlässiger, hochwertiger Ausrüstung lassen sich gleichbleibend gute Ergebnisse erzielen. Die hohe und stabile Drehzahl, große Beschleunigung und Amplitude unserer Innenrüttler wird Ihnen helfen, die Produktivität zu steigern, während lange Wartungsintervalle die Gesamtbetriebskosten niedrig halten. Gleichmäßig starke Vibrationen sorgen für zuverlässigen Betrieb, auch unter schwierigen Bedingungen.



# Welche Aufgaben **müssen** Sie lösen?

Kombinieren Sie Ihr fachliches Können mit unseren zuverlässigen Werkzeugen, um das beste Schlussresultat zu erzielen. Um die Ausrüstung optimal zu nutzen, ist es wichtig, in jeder Situation das am besten geeignete Werkzeug einzusetzen. Mit unserer Auswahlhilfe können Sie Ihre Effizienz steigern.

## Gute Vibrationen anhand von Fakten

Die Verdichtung mit Innenrüttlern ist ein wichtiger Schritt auf dem Weg zu starken Betonelementen. Das Grundprinzip besteht natürlich darin, Luft und Feuchtigkeit auszutreiben, damit der Beton in der Form dicht und fest wird. Je nach Konsistenz des Betons sowie Größe und Beschaffenheit der Form wird unterschiedliche Ausrüstung benötigt. Auch die Bedingungen auf der Baustelle spielen eine Rolle, z.B. ob Zugang zu einer Stromversorgung oder einem Luftkompressor besteht.

## Der richtige Rüttler für Ihre Aufgabe

Wir haben einen Leitfaden zusammengestellt, der Ihnen helfen soll, den Innenrüttler vom richtigen Typ und in der richtigen Größe auszuwählen. Wir möchten auch gern unser Know-how über Betonverdichtung mit Ihnen teilen. Schließlich beschäftigen wir uns seit 50 Jahren damit. Bitte nehmen Sie mit Ihrem örtlichen Verkaufsvertreter Kontakt auf, um weitere Informationen zu erhalten.

## ANWENDUNG UND EMPFOHLENE RÜTTLERGRÖSSEN

	DURCHMESSER	THEORETISCHE VIBRATIONSSTARKE
Säulen – dünne Balken – dünnwandige Teile – kleinere Aufgaben – Bereiche mit viel Bewehrung.	ø 25–35 mm	1.5–6 m³/h
Bodenplatten – Balken – Kleinere Fundamente – Besonders geeignet zum Rütteln an Plattenkanten vor der Estrichverlegung. Klein genug, um vor Ort leicht handhabbar und manövrierfähig zu sein.	ø 35–45 mm	6–10 m³/h
Massenbeton – Brücken – Stützmauern – Selbsttragende Elemente – Bodenplatten – Fundamente. Eine praktische Größe für eine Vielzahl bautechnischer Aufgaben.	ø 45–75 mm	10–35 m³/h
Fundamente – Umfangreiche Betonierarbeiten – Auffüllung	ø 75–155 mm	20–45 m³/h





ELEKTRISCHE  
INNENRÜTTLER



PNEUMATISCHE  
INNENRÜTTLER



MECHANISCHE  
INNENRÜTTLER



HYDRAULISCHE  
INNENRÜTTLER



OPTION FÜR  
ELEKTRISCHE INNENRÜTTLER

## ANWENDUNGEN

### Betontypen



	AX	SMART	AX-E SMART-E	AY	AA	AME1500	BH160	HOHE AMPLITUDE	STARRES ROHR	ELASTOMER ENDKAPPEN
Niedriges Setzmaß	●	●	●	●	●	●	-	●	●	●
Mittleres Setzmaß	●	●	●	●	●	●	-	●	●	●
Hohes Setzmaß	●	●	●	●	●	●	-	○	●	●

### Bau



Säulen	●	●	-	●	○	○	-	●	●	●
Balken	●	●	●	●	○	○	-	●	●	●
Wandteile	●	●	-	●	○	○	-	●	●	●
Bodenplatten	●	●	●	●	●	●	-	●	○	●

### Infrastruktur



Brücken	●	●	○	●	○	○	-	●	●	●
Stützwände	●	●	○	●	○	○	-	●	●	●
Ausbau	●	●	○	●	○	○	-	●	●	●
Fundamente	●	●	○	●	-	-	●	●	●	●
Staumauer	●	-	-	●	-	-	●	●	-	-

### Betonformen



Fertigbeton	●	●	●	●	○	○	-	●	○	○
Gleitschalung	○	○	○	○	-	○	-	●	-	○
Fertigplatten	○	●	●	○	-	○	-	●	-	○

● Geeignet ○ Weniger geeignet - Ungeeignet



Rüsten Sie Ihren Rüttler mit längerem Schlauch und/oder Elastomer-Endkappen aus.

## Gute Gründe für Elektrogeräte

Wenn auf der Baustelle Strom zur Verfügung steht, spricht vieles dafür, elektrische Innenrüttler zu wählen.

Erledigen Sie die Aufgabe zügiger mit weniger Eintauchstellen. Die hohe Leistung, stabile Drehzahl und große Zentrifugalkraft unserer elektrischen Innenrüttler bewirken einen großen Aktionsradius und hohe Beschleunigung, um Luftporen effizient aus dem Beton zu entfernen.

Weitere Vorteile sind u.a. die kurzen Vorbereitungszeiten. Einen Rüttler der

### KEINE DÄMPFE

WENIGER LÄRM.  
STABILE, GRÜNE ENERGIE

Smart-Baureihe mit integriertem Frequenzumformer schließen Sie einfach an eine normale Steckdose mit der richtigen Spannung an und beginnen mit der Arbeit.

### PLUG & POKE

EINGEBAUTER FREQUENZ-UMFORMER FÜR DIE SMART BAUREIHE



Es ist auch viel einfacher, ein Verlängerungskabel zu verwenden als eine flexible Antriebswelle zu verlängern – ein weiterer Vorteil der elektrischen Rüttler. Elektrische Rüttler brauchen weder Kraftstoff noch Stillstandszeit zum Auffüllen. Sie haben auch keine Antriebswelle, die regelmäßig gewartet werden muss.

### WENIGER HAND/ ARM-VIBRATIONEN

ELEKTROMOTOR IN DER FLASCHE.  
"E" PISTOLENGRIFF

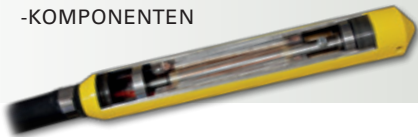


Durch den Elektromotor in der Flasche bleiben die Vibrationen dort, wo sie hingehören – im Beton und nicht in Händen und Armen. Durch den „E“-Pistolengriff werden Hand-Arm-Vibrationen weiter reduziert. Der AX-Innenrüttler läuft bei niedriger Spannung, wodurch das Risiko von Stromschlägen verringert wird. Die Smart-Baureihe bietet integrierten Überlastungs- und Überhitzungsschutz.

Wir glauben an dauerhafte Produkte mit intelligenter Technik, hochwertigen Materialien und erstklassigen Komponenten. Deshalb bieten wir Servicekits an, um Ihre Investition zu schützen. Auf lange Sicht werden Sie damit Kosten sparen.

## HALTBAR

QUALITÄTSMATERIAL UND  
-KOMPONENTEN



# ELEKTRISCHE INNENRÜTTLER

## Große Auswahl – Anwendung mit Frequenzumformern

Die AX-Baureihe ist eine gute Wahl für Beton mit mittlerem und hohem Setzmaß. Leistungsfähig und

### GUTE VERDICHTUNG

schnell, jedoch mit geringerer absorbierter

Intensität, so dass kleinere Umformer ausreichen.

AX-Flaschen sind kompakt mit angeschraubten Schwungmassen. Der wendelförmige Rotor reduziert das Risiko von Drehzahlverlusten, während ein 10-facher Aktionsradius und hohe Beschleunigung für hohe Produktivität sorgen. AXE besitzt schwingungsgedämpfte Pistolengriffe.

### BEDIENER-FREUNDLICH

Ein robuster Aluminium-Kippschalter ist Standard. AXE besitzt schwingungsgedämpfte Pistolengriffe.



AX-Innenrüttler mit Kippschalter.

### GRÖßERER AKTIONSRADIUS

Ein 5 m-Verlängerungskabel ist als Option erhältlich, weitere Informationen siehe Seite 19.

### GEMEINSAME STROMVERSORGUNG

Elektrische Innenrüttler sind besonders bequem anzuwenden, wenn auf derselben Baustelle verschiedene Durchmesser benötigt werden, da ein Frequenzumformer bis zu 4 Rüttler betreiben kann.

### MULTIFUNKTIONAL

Es gibt einen AX-Innenrüttler für nahezu jede Anwendung. Von Beton mit hohem bis zu niedrigem Setzmaß, von dünnen Balken bis zu umfangreichen Fundamenten.

## AX/AXE-INNENRÜTTLER

		AX36	AX40	AX48	AX56	AX65	AX90	AX28E*	AX40E*	AX48E*	AX56E*	
Flaschendurchmesser	mm	36	40	48	56	65	90	28/40	40	48	56	
Flaschenlänge	mm	322	320	350	380	410	566	239/211	320	350	380	
Flaschengewicht	kg	2.1	2.1	4.1	5.1	7.7	18	2.4	2.1	4.1	5.1	
Kabellänge	m							15	10			
Schlauchlänge	m	5						0.5				
Frequenz	vpm	12000	12000	12000	12000	12000	6000	12000				
Ampere bei 42 V	A	6.2	4.5	10	11.7	19	21	4	4.5	10	11.5	
Spannung	V	42V-3-200 Hz						42V-3-200 Hz				
Vibrationswert	m/s <sup>2</sup>	3.81	3.81	3.53	3.66	4.62	5.06	0.6	0.6	0.55	0.53	
Geräuschpegel	dB(A)	70	78	76	79	79	76	85	75	80	83	
Art.-Nummer		4812 0508 27	4812 0508 28	4812 0508 29	4812 0508 30	4812 0508 31	4812 0508 79	4812 0508 44	4812 0508 40	4812 0508 41	4812 0508 42	
Sicherheits- und Bedienungsanweisung		9800 1175 01	9800 1175 01	9800 1175 01	9800 1175 01	9800 1175 01	9800 1173 01	9800 1173 01	9800 1175 01	9800 1175 01	9800 1175 01	

Wichtig: Ausführlichere technische Daten finden Sie in den Sicherheits- und Bedienungsanweisungen für das Produkt auf [www.acprintshop.com](http://www.acprintshop.com) \*AXE schwingungsgedämpfter Griff.

## Strom für den Innenrüttler

Elektrische Frequenzumformer haben gegenüber Antriebseinrichtungen für mechanische Innenrüttler mehrere Vorteile. Sie können mehrere Innenrüttler gleichzeitig stabil mit Strom versorgen. Keine Dämpfe,

## BIS ZU VIER STECKDOSEN

weniger Lärm und geringeres Gewicht zählen ebenfalls zu den Vorteilen.

Atlas Copco bietet Einanker-Frequenzumformer mit 1, 2 oder 4 Steckdosen von 11 bis 67 Ampere an. Sie sind mit Stahlrahmen ausgestattet, die an den Enden nach oben gebogen sind, um das Manövrieren zu erleichtern. Auf Anfrage sind Sonderausführungen mit geschützten Steckdosen für die Fertigteilindustrie erhältlich.

## EFFIZIENT

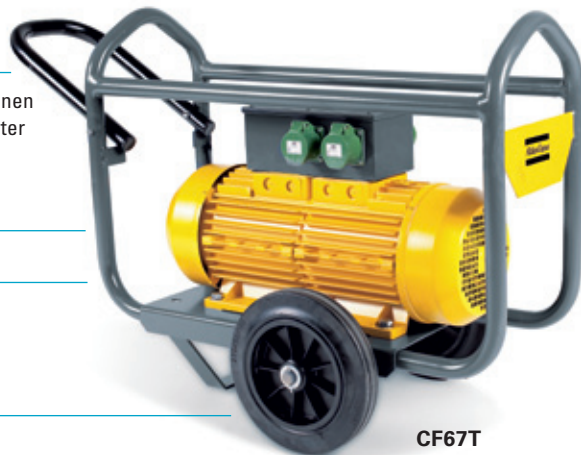
Bis zu vier Innenrüttler können von einem Frequenzumrichter angetrieben werden.

## KEINE DÄMPFE

## STABILE STROMVERSORGUNG

## EINFACHE HANDHABUNG

Räder und Tragegriffe für den einfachen Transport.



CF67T

## CF-FREQUENZUMFORMER

Bevorzugte Antriebseinheit für alle 42V-3-200Hz Innenrüttler (AX u. AXE).



## AUSWAHL EINES FREQUENZUMFORMERS

Die Gesamtintensität (in Ampere) von Innenrüttlern, die an den Frequenzumformer angeschlossen sind, darf die Nennintensität des Umformers nicht überschreiten.

Addieren Sie die Intensitäten der Rüttler, die vom Umformer betrieben werden wollen. Wenn die Summe kleiner ist als die Intensität des Umformers, haben Sie das korrekte Umformermodell gewählt.

## Beispiel

CF25 = 25 Ampere, 2 Steckdosen

AX48 = 10 Ampere

AX56 = 11.7 Ampere

Gesamtleistungsaufnahme des Innenrüttlers = 21.7 Ampere

Der CF25 kann 1 x AX48 und 1 x AX56 gleichzeitig betreiben

## FREQUENZUMFORMER

		CF11	CF25	CF67
Leistung	kVA	0.8	1.8	4.7
Intensität bei 42V	A	11	25	67
Anzahl Phasen (Primärspannung)		1	1 oder 3	3
Anzahl Steckdosen		1	2	4
Gewicht	kg	18	31	70
Schutzklasse			IP55	
Geräuschpegel	dB(A)	76	80	85
Transporträder		-	optional	Standard
<b>Art.-Nummer</b>				
230V-1-50Hz		4812 0503 95	4812 0503 94	
400V-3-50Hz			4812 0503 93	4812 0510 51
440V-3-50Hz			4812 0504 74	4812 0510 52
380V-3-60Hz			4812 0510 80	4812 0510 78
400V-3-50Hz C14P				4812 0510 53
440V-3-50Hz C14P				4812 0510 54
380V-3-60Hz C14P				4812 0510 79
Transporträder		-	4812050399	-

Wichtig: Ausführlichere technische Daten finden Sie in den Sicherheits- und Bedienungsanweisungen für das Produkt (ID-Nummer: 9800 1209 01) auf [www.acprintshop.com](http://www.acprintshop.com).

# ELEKTRISCHER INNENRÜTTLER „ALLES IN EINEM“

## Sofort einsatzbereit

Leicht und wendig, einfach zu handhaben – und doch für Schwerarbeit geeignet. Sie schließen ihn an und gehen an die Arbeit.

## ALLES IN EINEM

Dank des integrierten Frequenzumformers brauchen Sie nichts

anderes als eine normale Steckdose mit der richtigen Spannung. Der Elektromotor in der Flasche sorgt für eine hervorragende Leistung und stabile Drehzahl. Die große Beschleunigung hilft Lufteinschlüsse im Beton zu minimieren und an die Oberfläche zu transportieren. Hochwertige Komponenten und wartungsfreundliche Konstruktion halten die Gesamtkosten gering.

## SCHWINGUNGSDÄMPFUNG

Smart-E Innenrüttler haben Pistolengriffe, die Hand-Arm-Vibrationen reduzieren.

## ANPASSUNGSFÄHIG

Rüttlerschlauch in Sonderlängen auf Anfrage erhältlich.

## EINFACHE HANDHABUNG

15 Meter Kabel + 5 Meter Schlauch ergeben eine außergewöhnliche Reichweite auf der Baustelle. Die Konstruktion ist sehr wartungsfreundlich.

## AN SICHERHEIT DENKEN

Der integrierte Umformer ist gegen Stöße, Überlastung und Überhitzung geschützt.

## Smart Innenrüttler



## SCHNELLER ARBEITEN

Hohe Zentrifugalkraft, stabile Drehzahl und hohe Amplitude tragen zur guten Betonverdichtung mit weniger Tauchstellen bei.

## INTEGRIERTE ELEKTRONIK

Die gesamte Elektronik ist im neuen, schlanken Aluminiumgehäuse (30% leichter) mit einer EIN/AUS-Taste untergebracht.

## PLUG & POKE

Jede normale Einphasen-Steckdose mit der richtigen Spannung ist als Stromversorgung geeignet. Damit ist der Rüttler sofort einsatzfähig.

## SMART/SMART-E INNENRÜTTLER

		40	48	56	65	E28*	E40*	E48*	E56*
Flaschendurchmesser	mm	40	48	56	65	28/40	40	48	56
Flaschenlänge	mm	320	350	380	410	239/211	320	350	380
Schlauchlänge	m	5				0.5			
Kabellänge	m	15				15			
Frequenz	vpm	12000				12000			
Primärspannung	V ±10%	115V-1-50/60 Hz oder 230V-1-50/60 Hz				115V-1-50/60 Hz oder 230V-1-50/60 Hz			
Umformer Abmessungen L x B x H	mm	300 x 100 x 80				300 x 100 x 80			
Vibrationswert	m/s <sup>2</sup>	3.81	2.47	5.87	4.62	0.6	0.6	0.55	0.53
Geräuschpegel	dB(A)	75	80	83	88	85	75	80	83
Art.-Nummer: 230V-1-50/60Hz		4812 0508 52	4812 0508 53	4812 0508 54	4812 0508 55	4812 0508 62	4812 0508 63	4812 0508 64	4812 0508 65
Art.-Nummer: LpA 115V-1-50/60Hz	UK	4812 0508 56	4812 0508 57	4812 0508 58		4812 0513 12	4812 0513 13	4812 0513 14	
Art.-Nummer: 115V-1-50/60Hz	Kanada	4812 0508 59	4812 0508 60	4812 0508 61					

Wichtig: Ausführlichere technische Daten finden Sie in den Sicherheits- und Bedienungsanweisungen für das Produkt (ID-Nummer: 9800 1207 01) auf [www.acprintshop.com](http://www.acprintshop.com).

\*E schwingungsgedämpfter Griff.

# Harte Arbeit leicht gemacht

Es wird immer Situationen geben, die individuelle Lösungen erfordern. Die für unsere Standard-Innenrüttler erhältlichen Optionen lösen viele dieser Aufgaben.

## Hohe Amplitude

Für Beton mit niedrigem Setzmaß. Hohe Zentrifugalkraft und Amplitude kombiniert mit starker Beschleunigung bringen Effizienz und gute Ergebnisse.



AXE48-E hohe Amplitude

ERHÄLTICH FÜR FLASCHENDURCHMESSER

40 mm	48 mm	56 mm	65 mm
-------	-------	-------	-------

## Starres Rohr

Hilft den Innenrüttler ohne Hängenbleiben durch die Armierung zu führen. Besonders vorteilhaft für Anwendungen wie Wände, Säulen oder Fundamente.



AX48 mit starrem Rohr

ERHÄLTICH FÜR FLASCHENDURCHMESSER

36 mm	40 mm	48 mm	56 mm
-------	-------	-------	-------

## Schlauchlänge

Standardschlauchlänge ist 5 Meter. Viele unserer Innenrüttler sind auf Anfrage mit bis zu 12 Meter Schlauchlänge erhältlich.

ERHÄLTICH FÜR FLASCHENDURCHMESSER

28 mm	36 mm	40 mm	48 mm	56 mm	65 mm	90 mm
-------	-------	-------	-------	-------	-------	-------

## Elastomer-Endkappen

Um zu starke Vibrationen an Verschalung oder Bewehrung zu vermeiden und das Risiko des Zusammenbruchs zu reduzieren.



ERHÄLTICH FÜR FLASCHENDURCHMESSER

36 mm	40 mm	48 mm	48 mm	65 mm
-------	-------	-------	-------	-------

## Kombination von Optionen

Verfügbare Optionen und Kombinationen für Ihren Innenrüttler. Für weitere Informationen wenden Sie sich bitte an Ihren örtlichen Verkaufsvertreter.

	AX36	AX40	AX48	AX56	AX65	AX90	AX28E	AX40E	AX48E	AX56E	Smart 40	Smart 48	Smart 56	Smart 65	Smart-E28	Smart-E40	Smart-E48	Smart-E56
Schlauchlänge, max	12 m	12 m	12 m	12 m	12 m	12 m	3 m	3 m	3 m	3 m	12 m	12 m	12 m	12 m	3 m	3 m	3 m	3 m
Elastomer-Endkappen	●	●	●	●	●	-	-	●	●	●	●	●	●	●	-	●	●	●
Hohe Amplitude	-	●	●	●	●	-	-	●	●	●	-	-	-	-	-	-	-	-
Starres Rohr	●	○	○	○	-	-	-	-	-	-	-	-	-	-	-	-	-	-

● Option erhältlich ○ Starres Rohr nicht mit Option für hohe Amplitude erhältlich - Nicht geeignet

# Stark und cool in jeder Größe

Wenn Sie sich für einen pneumatischen Innenrüttler entscheiden, erhalten Sie unsere größte Auswahl an Rüttlerdurchmessern. Wenn auf der Baustelle bereits ein Kompressor vorhanden ist, wird die Wahl leicht fallen.

Mit einem mobilen Kompressor erhalten Sie eine sehr leistungsfähige und flexible Antriebseinheit. Geräuschpegel und Kraftstoffverbrauch wurden in den letzten Jahren wesentlich gesenkt und haben ihn zu einer wirtschaftlichen und bedienerfreundlichen Alternative gemacht. Ein Kompressor kann mehrere Innenrüttler oder andere Druckluftwerkzeuge gleichzeitig antreiben und damit den Arbeitsablauf beschleunigen.

Unser Angebot an pneumatischen Innenrüttlern umfasst lange Flaschen und einen zuverlässigen Griff mit Ball-Rückschlagventil. Die große Spannweite der Durchmesser von 26 bis 155 mm macht sie für eine Vielzahl von Anwendungen geeignet: von Betonprüfungen im Labor bis zu großen Staudammprojekten. Hohe Zentrifugalkraft und

Beschleunigung sorgen für ausgezeichnete Ergebnisse. Der große Aktionsradius, der das Zehnfache des Rüttlerdurchmessers beträgt, steigert die Produktivität und hält die Gesamtkosten niedrig. Das Vorhandensein von nur wenigen beweglichen Teilen bewirkt eine längere Lebensdauer und geringere Hand-Arm-Vibrationen. Das Fehlen von Kugellagern und die sehr widerstandsfähigen Flaschen und Endkappen tragen ebenfalls zur langen Lebensdauer bei. Da die Druckluft, die den Rüttler antreibt, die Temperatur in der Flasche niedrig hält, sind pneumatische Innenrüttler nicht auf Kühlung durch den Beton angewiesen. Deshalb sind sie für Arbeiten an Wänden, Balken oder Säulen geeignet. Optional ist eine Schmiervorrichtung erhältlich.



### SAUBERE, EFFIZIENTE LEISTUNG

Äußerst kostengünstige Lösung, wenn auf der Baustelle bereits ein Kompressor zur Verfügung steht. Ein Kompressor kann mehrere Innenrüttler betreiben.

### ROBUST

Erhöhte Verschleißfestigkeit durch zweilagige Verstärkung in der Antriebswelle.

### KOMFORTABEL

Das Fehlen von beweglichen Teilen im Schlauch bedeutet reduzierte Hand-Arm-Vibrationen.



### EINFACHE HANDHABUNG

Der intelligente, drehbare Griff mit Ball-Rückschlagventil vermeidet Luftaustritt und Leistungsverluste.

### BENUTZERFREUNDLICH

Der AY157 ist mit zwei Griffen ausgestattet und damit besonders einfach zu handhaben.

### BLEIBT KÜHL

Ausgezeichnet für Wände und Säulen geeignet, da AY-Innenrüttler luftgekühlt und nicht auf den Beton angewiesen sind, um die Temperatur niedrig zu halten.

### PNEUMATISCHE INNENRÜTTLER

		AY27	AY37	AY47	AY57	AY67	AY77	AY87	AY107	AY157
Flaschendurchmesser	mm	26	36	47	56	67	77	87	108	155
Flaschenlänge	mm	254	267	316	344	365	398	410	415	430
Flaschengewicht	kg	0.7	1.5	2.8	4.5	7.9	8.9	9.7	17.7	28
Frequenz	vpm	12000								
Schlauchlänge	m	2	2	2	2	2	2	1.5	1.5	0.8
Vibrationswert	m/s <sup>2</sup>	0.51	1.02	2.39	2.13	2.10	2.38	1.95	2.91	12.29
Geräuschpegel	dB(A)	84.50	89.20	95.80	94.00	94.00	98.00	94.00	96.30	92.40
Luftverbrauch	m <sup>3</sup> /min	0.36	0.46	0.7	1	1	1.3	1.6	1.9	2.7
<b>Art.-Nummer</b>					4812 0508 24			4812 0508 25		4812 0508 26
2 m Schlauch		4812 0508 18	4812 0508 19	4812 0508 20	4812 0508 21	4812 0508 22	4812 0508 23			
4 m Schlauch		4812 0508 81	4812 0508 83	4812 0508 85	4812 0508 87	4812 0508 89	4812 0508 91			
6 m Schlauch		4812 0508 82	4812 0508 84	4812 0508 86	4812 0508 88	4812 0508 90	4812 0508 92			
Optionale Schmiervorrichtung - extern <sup>1)</sup>		8202 5102 39	8202 5102 39	8202 5102 39	8202 5102 39	8202 5102 39	8202 5102 39	8202 5102 39	8202 5102 39	8202 5102 39
Optionale Schmiervorrichtung - intern <sup>2)</sup>		4700 3680 78	4700 3680 78	4700 3680 78	4700 3680 78	4700 3680 78	4700 3680 78	4700 3680 78	4700 3680 78	4700 3680 78

Wichtig: Ausführlichere technische Daten finden Sie in den Sicherheits- und Bedienungsanweisungen des Produkts (ID-Nummer: 9800 1177 01) auf [www.acprintshop.com](http://www.acprintshop.com).

1) Optionale interne Schmiervorrichtung ist im Innern des Rüttlers zu montieren. 2) CLG30 Optionale externe Schmiervorrichtung wird auf den Schlauch zwischen Rüttler und Kompressor montiert.



Es versteht sich von selbst, dass wir die zuverlässigen und leistungsfähigen Kompressoren von Atlas Copco empfehlen.

## Klein, aber kräftig

Leicht, belastbar und sofort einsatzbereit.

Der AME600 eignet sich besonders für Pfeiler, Fundamente und Zusatzarbeiten aller Art, bei denen dünne

### LEICHT & HANDLICH

Betonschichten mit leichter Armierung verdichtet werden sollen. Er bietet die perfekte Kombination aus hoher

Frequenz und großer Fliehkraft und wird einfach an eine normale Wandsteckdose (230 V) angeschlossen. Eine komfortable Bedienung wird durch die Minimierung der Geräusch- und Vibrationspegel erreicht. Das klare Design erleichtert die Wartung.

### HANDLICH

Der Multipositions-Handgriff unterstützt das Arbeiten mit Richtungswechsel zwischen horizontal und vertikal. Der Griff ist mit Gummi gepolstert, um die Hand-Arm-Vibrationen zu reduzieren (unter 2,5 m/s).

### ROBUST

Ein Schaumfilter schützt den Elektromotor vor dem Eindringen von Staub.

### GRÖßERE REICHWEITE

5 Meter langes Kabel sorgt für große Reichweite von der Steckdose aus.

### GUTER HALT

Schultergurt gehört zur Standardausrüstung.

### GLEICHMÄSSIGE LEISTUNG

Die konische Pendelbahn verhindert Drehzahlverluste beim Eintauchen des Innenrüttlers in den Beton.

### LEISTUNGSFÄHIG & BEDIENFREUNDLICH

Der doppelt isolierte Motor liefert 600W bei 3000 U/min und besitzt leicht austauschbare Kohlebürsten. Er ist auch mit einer automatischen Schutzabschaltung ausgestattet.

### SCHNELL & EINFACH

Das Austauschen von Rüttelkopf oder Schlauch wird durch die Schnellkupplung und eine gut zugängliche Feststellschraube erleichtert.

### KOMFORTABEL

Geringe Drehzahl der flexiblen Antriebswelle hält Hand-Arm-Vibrationen niedrig.

### VIELSEITIG

Der AME600 kann mit drei verschiedenen Rüttlerdurchmessern betrieben werden: 25, 35 und 45 mm. Die flexible Antriebswelle steht in drei verschiedenen Längen zur Verfügung: 1, 2 und 3 m (nicht mit 45 mm Durchmesser).

### AME600 RÜTTELKÖPFE (HOCHFREQUENZ)

		HA 25/1	HA 25/2	HA 25/3	HA 35/1	HA 35/2	HA 35/3	HA 45/1	HA 45/2
Flaschendurchmesser	mm	25			35			45	
Flaschenlänge	mm	295			330			375	
Flexible Antriebswelle	m	1	2	3	1	2	3	1	2
Gesamtgewicht	kg	2,8	4,1	5,4	4,4	6	7,6	5,8	7,4
Frequenz	vpm	12.000			12.000			12.000	
Vibrationswert	m/s <sup>2</sup>	1,7			1,7			1,7	
Art.-Nummer		4812 0512 50	4812 0512 51	4812 0512 52	4812 0512 53	4812 0512 54	4812 0512 55	4812 0512 56	4812 0512 57

### AME600 ANTRIEBSEINHEITEN (DOPPELT ISOLIERT, SPRITZDICHT)

		AME600	
Spannung	V-Hz	230V-1-50/60Hz	115V-1-50/60Hz UK
Leistung	kW	0,6	
Nennstrom	A	2,7	
Frequenz	U/min	3.000	
Gewicht	kg	1,9	
Vibrationswert	m/s <sup>2</sup>	1,2	
Geräuschpegel	LpA (dB)	82	
	LwA (dB)	93	
Art.-Nummer		4812 0508 72	4812 0508 73

Wichtig: Ausführlichere technische Daten finden Sie in den Sicherheits- und Bedienungsanweisungen für das Produkt auf [www.acprintshop.com](http://www.acprintshop.com)

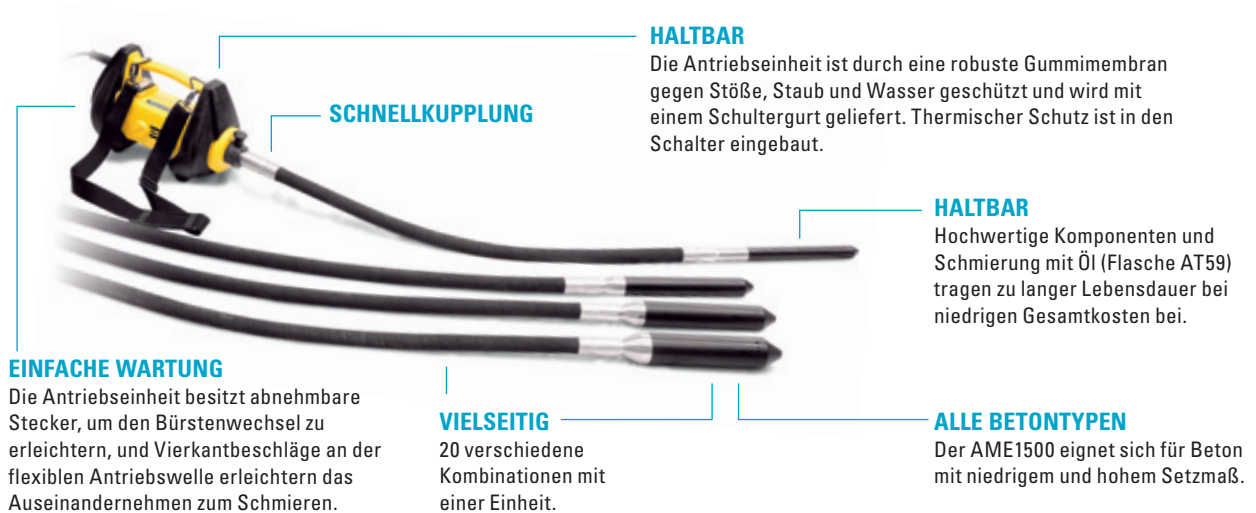
# Vielseitigkeit in Person

Ein äußerst vielseitiges Vibrationssystem mit einer portablen elektrischen Antriebseinheit (zwei PS), die mit 4 Flaschen und 5 flexiblen Antriebswellen kombiniert werden kann. Die sofortige Bereitstellung von Drehzahl und Leistung durch die Antriebseinheit liefert eine hohe Beschleunigung, die zur

## PORTABEL. EFFIZIENT

ausgezeichneten Leistung in Beton von niedrigem bis hohem Setzmaß

beiträgt. Alle Antriebswellen und Rüttler sind mit Schnellkupplungen für den schnellen Zusammenbau ausgestattet. Ein Schultergurt lässt beide Hände frei, während die schwarze Außenmembran aus Gummi die Antriebseinheit gegen Stoß, Staub und allgemeinen Verschleiß schützt.



### EINFACHE WARTUNG

Die Antriebseinheit besitzt abnehmbare Stecker, um den Bürstenwechsel zu erleichtern, und Vierkantbeschlüge an der flexiblen Antriebswelle erleichtern das Auseinandernehmen zum Schmieren.

### SCHNELLKUPPLUNG

### VIELSEITIG

20 verschiedene Kombinationen mit einer Einheit.

### HALTBAR

Die Antriebseinheit ist durch eine robuste Gummimembran gegen Stöße, Staub und Wasser geschützt und wird mit einem Schultergurt geliefert. Thermischer Schutz ist in den Schalter eingebaut.

### HALTBAR

Hochwertige Komponenten und Schmierung mit Öl (Flasche AT59) tragen zu langer Lebensdauer bei niedrigen Gesamtkosten bei.

### ALLE BETONTYPEN

Der AME1500 eignet sich für Beton mit niedrigem und hohem Setzmaß.

### AME1500 ANTRIEBSEINHEITEN

		ELEKTRISCH
Drehzahl	U/min	12000
Spannung		115V-1-50/60 Hz oder 230V-1-50/60
Leistungsaufnahme	kW	1.5
Gewicht	kg	5
Vibrationswert	m/s <sup>2</sup>	4.16
Geräuschpegel	dB(A)	84.5
<b>Art.-Nummer</b>		
115V-1-50/60 Hz	CSA	4812 0508 71
115V-1-50/60 Hz	UK	4812 0508 70
230V-1-50/60 Hz		4812 0508 69

### AME1500 FLASCHEN (HOCHFREQUENZ)

		AT INNENRÜTTLER			
		AT29	AT39	AT49	AT59
Flaschendurchmesser	mm	29	39	49	59
Flaschenlänge	mm	332	315	311	306
Flaschengewicht	kg	1.3	2.1	2.7	3.9
Frequenz	U/min	12000			
Vibrationswert	m/s <sup>2</sup>	12.09	8.86	9.74	10.29
Geräuschpegel	dB(A)	75	75	84	84
Art.-Nummer		4812 0508 05	4812 0508 06	4812 0508 07	4812 0508 08

Wichtig: Ausführlichere technische Daten finden Sie in den Sicherheits- und Bedienungsanweisungen für das Produkt (ID-Nummer: 9800 1205 01) auf [www.acprintshop.com](http://www.acprintshop.com)

### FLEXIBLE ANTRIEBSWELLEN

		SUPERFLEX 10	SUPERFLEX 15	SUPERFLEX 20	SUPERFLEX 30	SUPERFLEX 40
Länge	m	1.0	1.5	2.0	3.0	4.0
Art.-Nummer		4812 0508 13	4812 0508 14	4812 0508 15	4812 0508 16	4812 0508 17

# Ein verfeinerter Klassiker

Der originale mechanische Innenrüttler ist über die Jahre verfeinert worden und heute ein zuverlässiges, bedienerfreundliches Produkt, das mit verschiedenen Antriebseinheiten erhältlich und damit für die meisten Baustellen geeignet ist. Mit ihrer gleichbleibend starken Vibration arbeiten diese Innenrüttler auch unter harten Einsatzbedingungen zuverlässig und effizient.

## Hochwertige Komponenten, robuste Konstruktion

Das Produkt besteht aus hochwertigen Komponenten wie induktionsgehärteter Magnesium-Stahl-Legierung in den Hauptverschleißteilen und stahlverstärktem Gummischlauch. Die einfache Konstruktion sichert einen unkomplizierten und kostengünstigen Betrieb.

## Ein Innenrüttler für jede Situation

Die AA-Baureihe der mechanischen Innenrüttler zeichnet sich durch hohe Zentrifugalkraft und große Beschleunigung aus. Sie haben Flaschendurchmesser von 25 bis 75 mm und werden mit bis 6 Meter Schlauch geliefert, um einen großen Aktionsradius um die Antriebseinheit zu erreichen.

## Antriebseinheiten

Um die meisten Baustellenverhältnisse abzudecken, bietet Atlas Copco Antriebseinheiten auf der Basis von Benzin oder Diesel an. Die Antriebseinheiten sind sehr zuverlässig und effizient mit geringem Kraftstoffverbrauch und niedrigen Abgasemissionen.

### BEDIENERFREUNDLICH

Um Hand-Arm-Vibrationen zu reduzieren und die Verschleißfestigkeit zu verbessern, werden für größere Durchmesser (AA47, AA67 und AA77) steifere Schläuche verwendet.

### EINFACHE WARTUNG

Die einfache Konstruktion ermöglicht auch eine einfache und kostengünstige Wartung. Es sind Service-Kits erhältlich.

### GROSSE REICHWEITE

Um hohe Effizienz und Flexibilität zu gewährleisten, werden alle AA-Innenrüttler mit 6 Meter Schlauch geliefert.

### HALTBAR

Verstärktes Material in Innenrüttlern und Schläuchen plus erstklassige Komponenten tragen zur langen Lebensdauer der Produkte bei.

### STABILE LEISTUNG

Die konische Form der Pendelbahn vergrößert die Reibungsfläche in der Flasche, um Drehzahlverluste zu verhindern.



AMD3000



AMG3200

### EFFIZIENT

Moderne Motoren mit geringem Kraftstoffverbrauch.

### ANTRIEBSEINHEITEN

		AMD3000 Diesel	AMG3200 Benzin
Leistung	kW	3.0	3.2
Drehzahl	U/min	2900	
Gewicht	kg	46	15
Motormarke		Lombardini	Honda
Geräuschpegel	dB(A)	79	75.7
Art.-Nummer		481 20508 75	48120508 76
Sicherheits- und Bedienungsanweisung		9800 1167 01	9800 1169 01

Wichtig: Ausführlichere technische Daten finden Sie in den Sicherheits- und Bedienungsanweisungen für das Produkt auf [www.acprintshop.com](http://www.acprintshop.com) (ID-Nummer siehe die obige Tabelle).

### MECHANISCHE RÜTTLERKÖPFE (PENDELTYP)

		AA INNENRÜTTLER				
		AA27	AA37	AA47	AA67	AA77
Flaschendurchmesser	mm	25	39	49	63	75
Flaschenlänge	mm	335	385	440	480	500
Flaschengewicht	kg	0.9	2.1	4.0	6.8	9.0
Frequenz	vpm	12000	12000	11200	10500	9200
Vibrationswert	m/s <sup>2</sup>	2.46	1.56	3.52	2.66	3.16
Geräuschpegel	dB(A)	69	68	73	75.8	75.7
Art.-Nummer		4812 0508 00	4812 0508 01	4812 0508 02	4812 0508 03	4812 0508 04

Wichtig: Ausführlichere technische Daten finden Sie in den Sicherheits- und Bedienungsanweisungen für das Produkt (ID-Nummer: 9800 1163 01) auf [www.acprintshop.com](http://www.acprintshop.com)

# Verdichtung von Massenbeton

Der BH160 ist eine Alternative zu elektrischen oder pneumatischen Innenrüttlern für den Einsatz bei besonders hoher Beanspruchung in Anwendungen wie Staudämme, Trockendocks, Wellenbrecher oder anderen Aufgaben mit Verdichtung von Massenbeton.

Bis zu 8 Innenrüttler können an einer hydraulischen Traverse angebracht werden, die von einem integrierten elektronischen System gesteuert wird. Die Traverse wird an ein Trägerfahrzeug angeschlossen, z.B. einen Hydraulikbagger oder Bulldozer – mit Hilfe einer kundenspezifischen Verbindung. Um die Effizienz zu erhöhen, wird ein Ultraschallsensor eingesetzt, um den Beton zu erkennen und die Vibration mit hoher Drehzahl zu starten. Sobald die Rüttler den Beton verlassen, wird die Vibration gestoppt.

Bei Bedarf kann der Bediener die Hochgeschwindigkeitsvibration über einen Überbrückungsschalter im Bedienfeld starten.

Zum Bedienfeld gehört auch ein Joystick, mit dem die Traverse gedreht werden kann, um eine größere Fläche abzudecken, ohne das Trägerfahrzeug zu bewegen. Weitere Funktionen sind EIN/AUS-Schalter und Warnsignale für Filterwechsel und niedrige Temperaturen.

Die Standardtraverse ist mit einem Manometer ausgestattet. Das Bedienfeld in der Kabine kann optional mit individuellen Druckmessgeräten für die einzelnen Innenrüttler ausgestattet werden. Wir können Leistungen vom kundenspezifischen Design bis zur Inbetriebnahme und Hilfe vor Ort anbieten.

## VERDICHUNG VON MASSENBETON

### BH160

Durchmesser des schwingenden Elements	mm	155
Länge des schwingenden Elements	mm	472
Länge des starren Abschnitts	mm	1145
Standardlänge des Schlauchs	mm	2000
Mittlere Frequenz unter Belastung	U/min	7500
Leerlauf Frequenz	U/min	2500
Ölverbrauch pro Rüttler	l/min	20
Max Druck unter Belastung	Bar	160
Zentrifugalkraft unter Belastung	N	20348
Amplitude	mm	4.3
Art.-Nummer		auf Anfrage

Wichtig: Ausführlichere technische Daten finden Sie in den Sicherheits- und Bedienungsanweisungen für das Produkt (ID-Nummer: 9800 1183 01) auf [www.acprintshop.com](http://www.acprintshop.com).



# Breites Angebot an externen Vibratoren

Um Ihren Bedarf an externen Vibratoren abzudecken, bietet Atlas Copco eine breite Palette von Vibratoren verschiedener Bauarten – von pneumatisch mit hoher Drehzahl bis zu elektrisch mit normaler Frequenz – mit einstellbarer Zentrifugalkraft an. Neben der zuverlässigen Ausrüstung bieten wir unseren Kunden auch mehr als 50 Jahre Erfahrung in diesem Bereich.

### ER – Flexibilität und Leistung

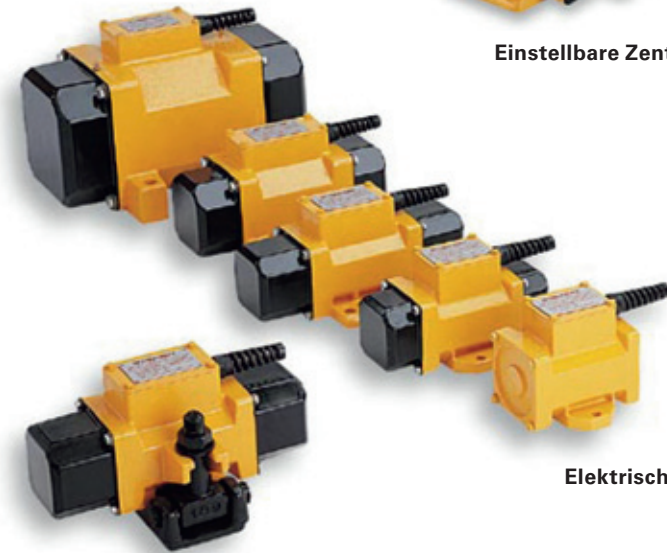
Gute Betonverdichtung und ausgezeichnete Ergebnisse durch flexible, hohe Zentrifugalkraft. Um Flexibilität und Kosteneffizienz zu erhöhen, sind die Vibratoren ER207B, ER407B und 507B auf Schnellmontageklammern montiert. Damit lassen sie sich leicht transportieren und es werden weniger Geräte benötigt. Hochwertige Komponenten und Materialien helfen die Gesamtbetriebs- und Wartungskosten niedrig zu halten.

### EP – Schallgedämpft und effizient

Geeignet für alle Betongemische auf Tiefbaustellen und in Fertigteilwerken. Nur ein bewegliches Teil – deshalb gute Möglichkeiten für nahtlosen Betrieb. Keine regelmäßige Wartung erforderlich. Durch den integrierten Schalldämpfer sind die Vibratoren sehr ruhig. Mit Schnellmontageklammern erhältlich.



Einstellbare Zentrifugalkraft



Elektrische Vibratoren



EP Pneumatische Vibratoren



Schnellmontageklammer

### ELEKTRISCHE VIBRATOREN MIT HOHER DREHZAHL

	ER207B	ER407B	ER507B
--	--------	--------	--------

Drehzahl	U/min	6000		
Max. Zentrifugalkraft	N	7400	11000	16000
Spannung	V/Hz	42-3-200	42-3-200*	42-3-200
Intensität	A	12.5	16.5	23.5
Gewicht	kg	10.5	15.5	23.2
Klammerbefestigung		VT2	VT4	VT4
Geräuschpegel	dB(A)	69	84.5	85
Art.-Nummer		4812 0509 80	4812 0509 81	4812 1019 70
Klammer		4700 1025 69	4700 1019 70	4700 1019 70

Wichtig: Ausführlichere technische Daten finden Sie in den Sicherheits- und Bedienungsanweisungen für das Produkt (ID-Nummer: 9800 119901) auf [www.acprintshop.com](http://www.acprintshop.com) \* 250 V-3-200 Hz auf Anfrage erhältlich (4812050984)

### PNEUMATISCHE VIBRATOREN MIT HOHER DREHZAHL

	EP121B	EP271B	EP371B	EP601B
--	--------	--------	--------	--------

Drehzahl	U/min	9000	9350	9350	8800
Max. Zentrifugalkraft	N	8100	10350	26800	31500
Luftverbrauch	l/min	1200	1200	1400	1400
Gewicht	kg	9.5	10	16.5	18
Klammerbefestigung		VT2	VT2	VT4	VT4
Geräuschpegel	dB(A)	90	90.8	95	100
Art.-Nummer		4812 0509 86	4812 0509 87	4812 0509 88	4812 0509 89
Klammer		4700 1025 69	4700 1025 69	4700 1019 70	4700 1019 70

Wichtig: Ausführlichere technische Daten finden Sie in den Sicherheits- und Bedienungsanweisungen für das Produkt (ID-Nummer: 9800 1197 01) auf [www.acprintshop.com](http://www.acprintshop.com)

### ELEKTRISCHE VIBRATOREN MIT NORMALER DREHZAHL

	ER105	ER205	ER305	ER405	ER505	ER605	ER705
--	-------	-------	-------	-------	-------	-------	-------

Drehzahl (U/min)	U/min	3000						
Max. Zentrifugalkraft	N	500	1400	3000	6000	8000	12000	16000
Intensität bei 230/400V	A	0.16/0.09	0.3/0.18	0.7/0.4	1.8/1.09	2.2/1.3	3.3/1.9	4.2/2.5
Gewicht	kg	2.7	4.3	11	20	22	44.6	46.8
Geräuschpegel	dB(A)	55	56	57	57	57.5	61	63
Art.-Nummer		4812 0509 10	4812 0509 20	4812 0509 30	4812 0509 40	4812 0509 50	4812 0509 60	4812 0509 70
Klammer		4700 1857 71		4700 1857 71				

Wichtig: Ausführlichere technische Daten finden Sie in den Sicherheits- und Bedienungsanweisungen für das Produkt (ID-Nummer: 9800 119901) auf [www.acprintshop.com](http://www.acprintshop.com) Standardspannung 230/400V-3-50 Hz. Andere Spannungen auf Anfrage.

### SCHNELLMONTAGEKLAMMER

	VT2	VT4	ER405/ER505*
--	-----	-----	--------------

Art.-Nummer	4700 1025 69	4700 1019 70	4700 1857 71
-------------	--------------	--------------	--------------

\* Schnellmontageklammer für ER405 und ER505

### VERLÄNGERUNGSKABEL FÜR ER-7B BAUREIHE, AX UND VIBRASTAR

Länge	m	5	10	15	20
Art.-Nummer		4700 1814 13	4700 1814 14	4700 1814 15	4700 1814 16

Kabel mit Stecker und Buchse nur für 42 V-3-200 Hz-Werkzeuge.

## NACHHALTIGE PRODUKTIVITÄT

Eine Investition in Qualität ist eine Investition in Nachhaltigkeit und Zuverlässigkeit. Intelligente Technik, hochwertige Materialien, erstklassige Komponenten und moderne Motoren mit geringem Kraftstoffverbrauch und niedrigen Emissionen tragen dazu bei, langlebige Maschinen mit hohem Wiederverkaufswert zu schaffen. Damit dies so bleibt und um die verfügbare Betriebszeit zu maximieren, liefern wir zuverlässige Dienstleistungen, wann und wo sie gebraucht werden. Es kommt uns vor allem darauf an, dass Sie Ihre Aufgaben mit guten Ergebnissen lösen. Das Ziel von Atlas Copco ist es, dass Sie Wartungsaufwand reduzieren, die Effizienz steigern und die Lebenszykluskosten niedrig halten.

Verwenden Sie nur autorisierte Teile. Schäden oder Störungen, die durch die Verwendung von nicht autorisierten Teilen verursacht werden, werden durch die Garantie oder Produkthaftung nicht gedeckt.



## DYNAPAC TECHNOLOGIE

Alle Betongeräte von Atlas Copco sind auf die Dynapac Technologie zurückzuführen. Dies bürgt für Qualität auf der Basis von Erfahrung, technischem Know-how und zahlreichen erfolgreichen Innovationen und hilft Ihnen ausgezeichnete Endergebnisse zu erzielen. Seit mehr als 75 Jahren haben bahnbrechende Ideen wie das von Dynapac- und STV-Ingenieuren entwickelte Pendelprinzip dazu beigetragen, Dynapac zu einer namhaften Marke in der Branche zu machen. Die Auswahl der Betongeräte von Atlas Copco baut auf diesem Erbe auf.

